

# Documentation fonctionnelle de PRIM

## La Plateforme Régionale d'Information pour la Mobilité

Données disponibles

# Sommaire

## 01 Préambule

## 02 Données disponibles

- Jeux de données
- API et widget

## 03 Support utilisateur

# Préambule

# Le rôle d'Île-de-France Mobilités

Île-de-France Mobilités est l'**Autorité Organisatrice de la Mobilité Durable (AOMD)** en Ile-de-France

Elle imagine, organise et finance les transports publics pour tous les Franciliens.

L'établissement est également garant de la qualité de l'information voyageurs délivrée (offre de transport, horaires, tarification et informations de perturbation).

IDF Mobilités dispose actuellement d'un Système d'Information dédié à la collecte, au stockage et à la diffusion des données de Transport Public. Ce SI est **composé d'une quinzaine d'applications** interfacées entre elles qui proposent in fine :

- Un ensemble de services aux voyageurs au travers des sites Web & Mobile ;
- De la donnée et des API à destination des développeurs/réutilisateurs à travers le site [prim.iledefrance-mobilites.fr](http://prim.iledefrance-mobilites.fr)

La cible métier de l'IV (Information Voyageurs) doit s'inscrire dans **une trajectoire globale** vers le **MaaS (Mobility-as-a-Service)**. Cette étape essentielle consiste à aboutir à la réalisation d'une **Plateforme Régionale d'Information pour la Mobilité (PRIM)** qui :

- Agrège l'ensemble de l'offre IV en matière de services et de données ;
- Alimente plusieurs Front Offices dédiés aux différents publics, prioritairement ceux d'Ile-de-France Mobilités, mais éventuellement aussi à d'autres Front Offices clients.

# Données disponibles

Jeux de données

# Le catalogue data

Sur le catalogue des jeux de données, vous trouverez plus de soixante jeux de données classés selon différents thèmes. Vous pouvez consulter la liste des jeux de données disponibles et accéder à leur page d'informations. Le service des jeux de données offre la fonctionnalité de visualisation des données, à travers des cartes.

## Vélos & Nouvelles Mobilités

Jeux de données, principalement des données « Vélo »



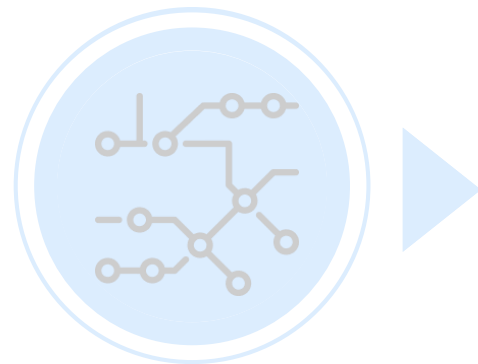
## Arrêts

Jeux de données dont les référentiels des arrêts, les plans et tracés schématiques, les gares et stations



## Lignes

Jeux de données dont les référentiels des lignes, les fiches horaires, les plans et tracés schématiques



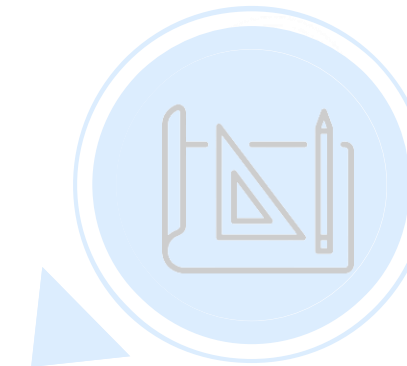
## Tarifs & Ventes

Jeux de données décrivant l'offre de transport disponible ainsi que les tarifs de transport et les points de vente



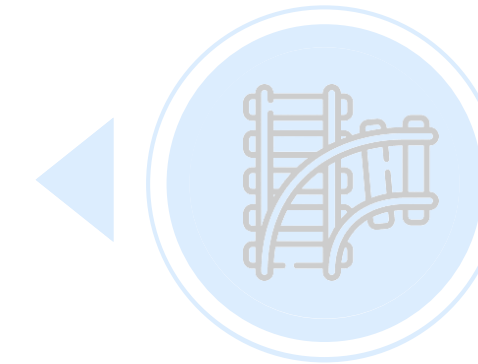
## Circulation et Horaires

Jeux de données sur les infos trafic ainsi que sur les cartes schématiques mensuels des travaux



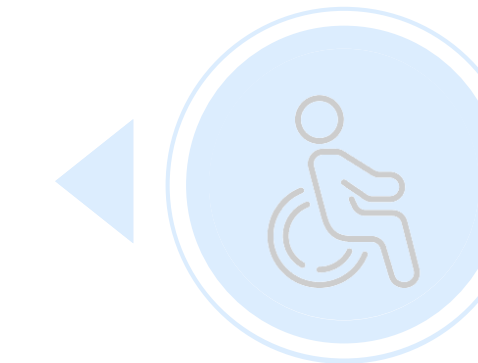
## Données hors loi LOM

Jeux de données sur les différentes informations administratives



## Infrastructures transport

Jeux de données décrivant les aménagements disponibles



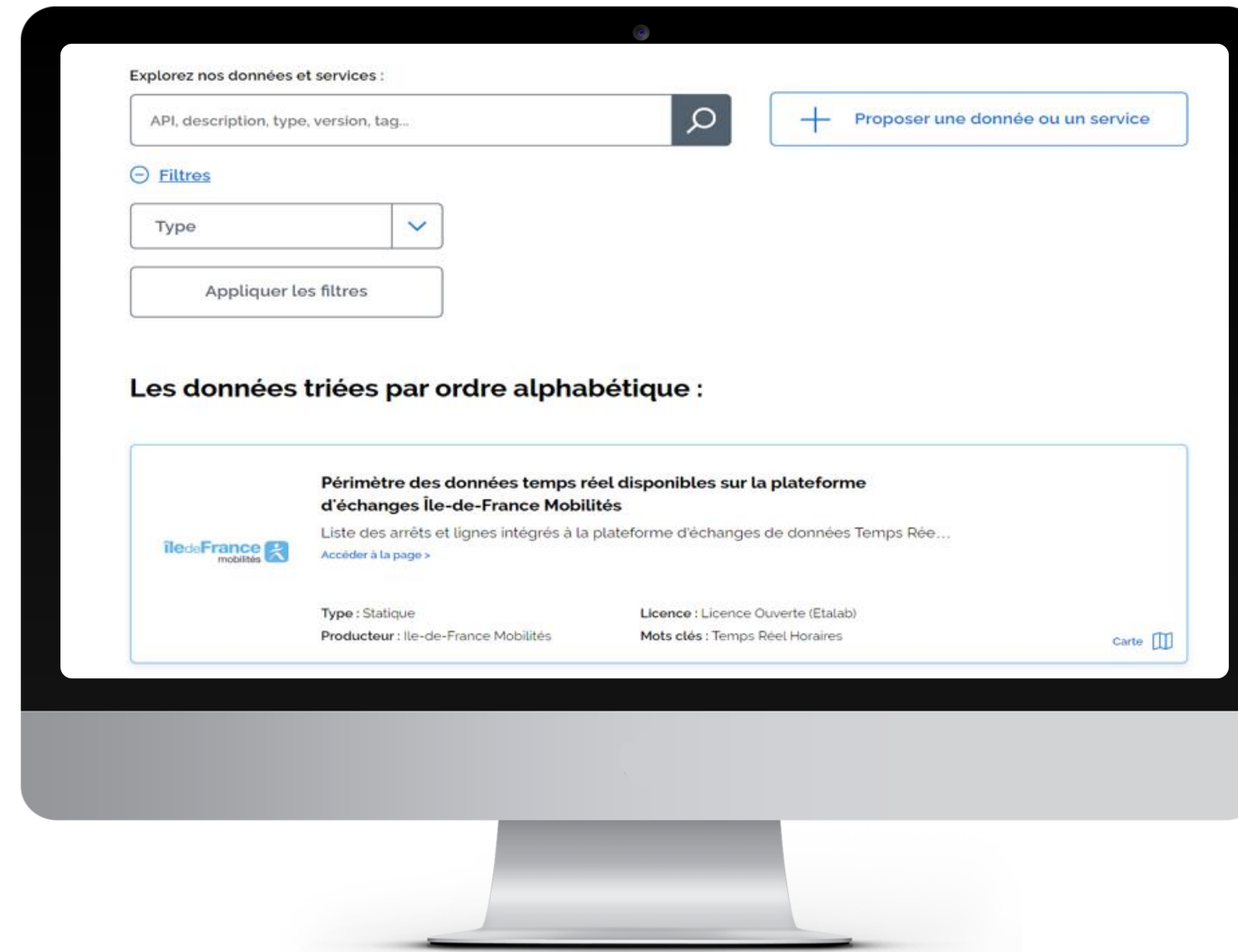
## Accessibilité

Jeux de données dont les schémas directeurs d'accessibilité programmés et l'état des ascenseurs



## Fréquentation mesurée

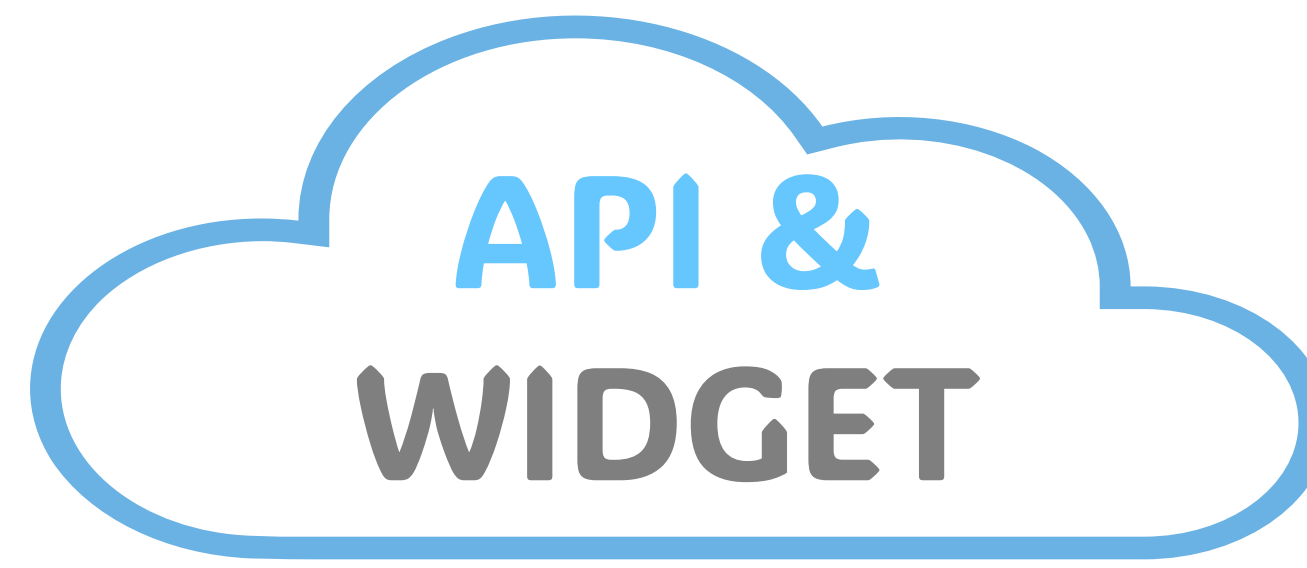
Jeux de données présentant les données de validations des différents réseaux



# Données disponibles

API et widget

# Les différentes API et widget



## Prochains passages Temps

réel

### Prochains Passages (plateforme IDFM) – Requête globale

Prochains horaires de passages en un seul échange de l'ensemble des arrêts du réseau actuellement disponibles.

### Prochains Passages (plateforme IDFM) – Requête unitaire

Prochains passages à un arrêt ou sur une ligne.

## Messages d'informations sur le trafic

### Messages Info Trafic - Requête globale

Intégralité des informations de perturbation en cours et à venir, ainsi que la liste des lignes et arrêts concernés.

### Calculateur IDFM – Messages Info Trafic

(horaires, itinéraires, structure du réseau, lignes et arrêts,...)

### Messages affichés sur les écrans (plateforme IDFM)

Messages de perturbations RATP, SNCF, OPTILE

## Calculateur IDFM (Navitia)

### Calculateur IDFM – Accès générique

(horaires, itinéraires, structure du réseau, lignes et arrêts,...)

### Widget: Marque-Blanche Recherche d'itinéraires

Calculateur d'itinéraire multimodal intégrable directement sur un site internet

### Calculateur IDFM – Isochrones

(horaires, itinéraires, structure du réseau, lignes et arrêts,...)

## Nouvelles Mobilité: Vélo

### Calculateur d'itinéraires vélo – Geovelo

L'API de calcul d'itinéraire vélo retourne un trajet adapté et sécurisé

### Diffusion des données de disponibilité temps réel - Vélos et bornes – Vélib'

Données en temps réel du nombre de vélos disponibles à chaque station et nombre de bornettes libres dans les stations Vélib' Métropole



## Différents codes de réponse possibles d'appel aux API



200

La requête a abouti et vous recevez une réponse



400

La requête contient des identifiants qui sont inconnus

→ Nous vous conseillons de vérifier que la combinaison: (StopPoint,[ArRId]) ou (StopArea, [ZdAId] ou [ZdCId]) du paramètre MonitoringRef est correcte

401

Vous n'êtes pas autorisé à accéder à l'API

403

→ Nous vous conseillons de renouveler votre token et de vérifier que ce dernier a bien été ajouté dans le header de votre requête

404

Votre requête contient une erreur

→ Nous vous conseillons de vérifier vos paramètres d'appel

429

Vous avez atteint votre quota

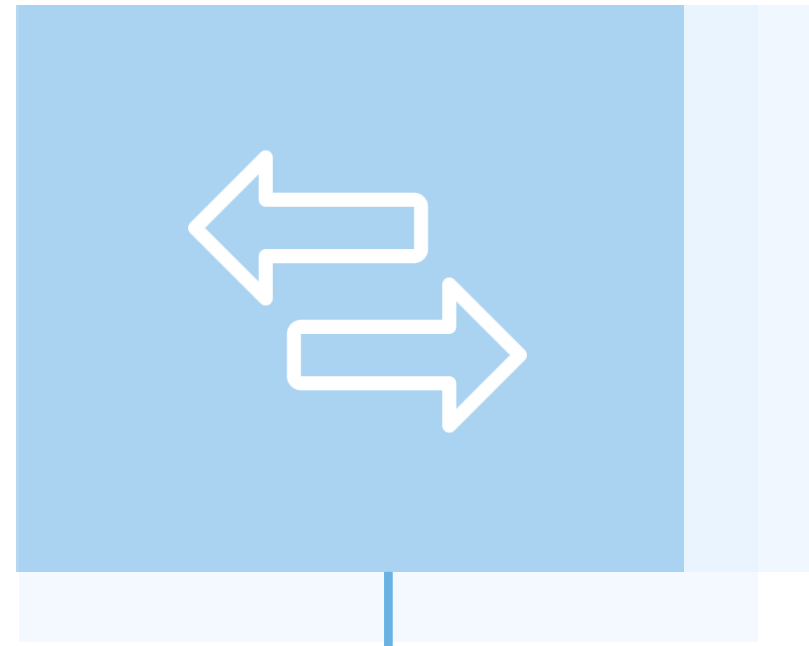
→ Vous pouvez accéder à toutes les informations sur les quotas dans le header de la réponse

500

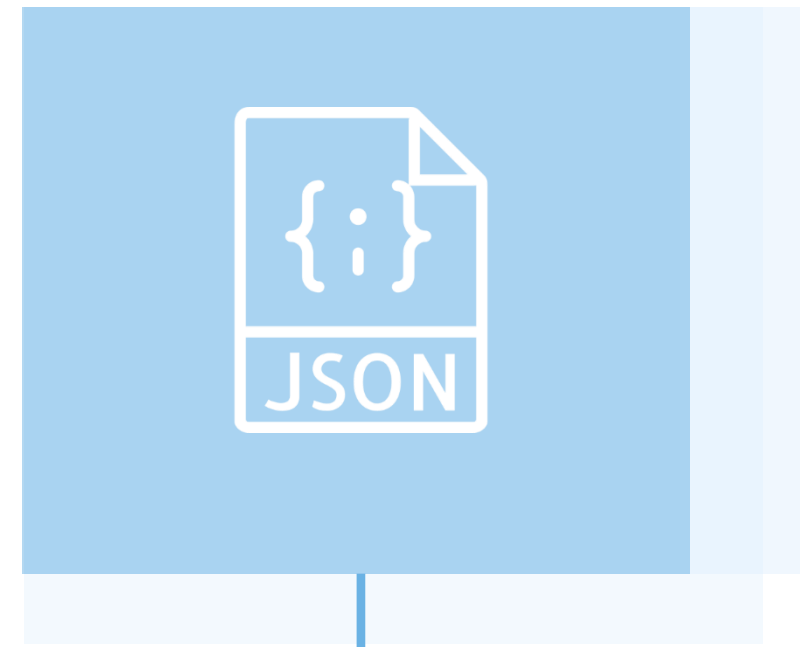
API est indisponible

→ Contactez-nous !

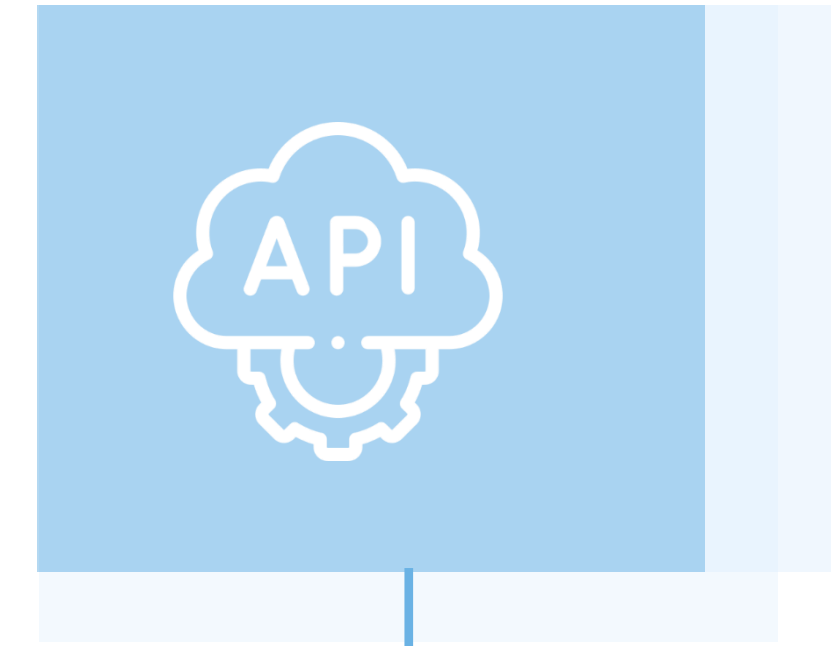
## Bonnes pratiques



Les quotas d'appels sont à la journée et à la seconde: il est fortement recommandé de **lisser le nombre de requêtes** dans le temps afin de ne pas perturber le fonctionnement pour les autres utilisateurs.



Compte tenu de la taille très importante de la réponse à la requête globale « Prochains Passages », elle sera transmise en **mode compressé**.



Il est recommandé d'activer dans les headers de vos requêtes l'élément « **Accept-encoding : gzip, deflate** » afin d'optimiser le temps de réponse de l'API.

# Support & Documentation

# Support & Documentation

L'équipe Support PRIM vous accompagne dans l'utilisation de ces services à travers les différentes documentations fournies.  
Ce support est joignable par mail ou via le forum de discussion instantanée « Slack » .

**Vous avez une question ?**

**Une suggestion d'amélioration ?**

**N'hésitez pas à nous contacter via notre mail de support : [contact-prim@iledefrance-mobilites.fr](mailto:contact-prim@iledefrance-mobilites.fr)**

 Présentation de la plateforme Prim (PDF)

